

OGNI PRESENZA CONTA



HeliosCP

il Controllo Accessi
in tutte le situazioni
e per ogni esigenza !



The screenshot displays the HeliosCP web interface. At the top, there is a navigation menu with options: Archivi, Gestione, Stampe, Configurazione, Utilità, and Informazioni. Below the menu is a toolbar with various icons. The main content area is titled "Monitor Impianto" and includes a "Mapa Stato impianto" and "Attività Impianto" section. The central part of the interface shows a live video feed of a gate with a stone pillar on the left and a stone pillar on the right. The gate is closed, and there are buttons for "ESCE" (Exit), "ENTRA" (Enter), and "CANCELLO" (Cancel). The bottom left corner of the video feed shows "GATE YDRO". On the right side of the interface, there is a "Stato Sistema" (System Status) section with the following data:

Presenti/Assenti Impianto	
Anagrafiche	
Configurati:	2
Presenti:	1
Assenti:	1
Visitatori	
Configurati:	0
Presenti:	0
Assenti:	0
Automezzi	
Configurati:	0
Presenti:	0
Assenti:	0

Below this is the "Info Sistema" (System Info) section:

Servizio HeliosCP	✓
Web Server	✓
Server DB	✓
Rete Dispositivi	✓

At the bottom right, there is an "Info Accesso" (Access Info) section:

Utente:	super - superutente
Profilo Utente:	Super User

HeliosCP è un programma per la gestione del Controllo Accessi basato su una piattaforma software in grado di gestire al meglio le esigenze e le problematiche di un moderno sistema di controllo accessi.

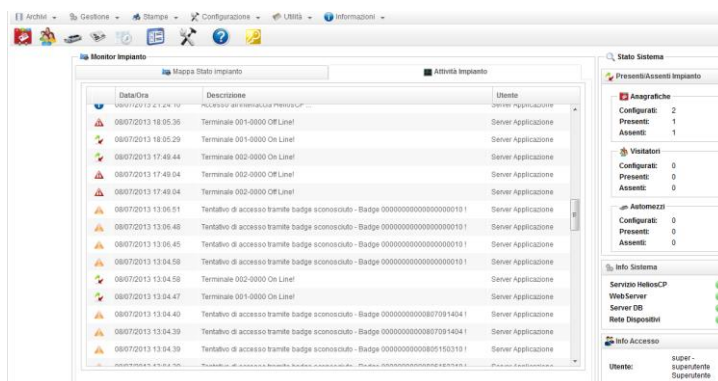
È sviluppato sfruttando la tecnologia Java e l'applicazione server – che comprende il web server, il modulo di comunicazione e il modulo di elaborazione dei dati – può essere installata su qualsiasi macchina e qualsiasi sistema operativo che possa ospitare ed eseguire una Java Virtual Machine. Per le postazioni (macchine) client è sufficiente un web browser che possa interpretare il linguaggio Java script.

La sua intuitiva interfaccia WEB, che richiama una normale applicazione desktop, sviluppata secondo la filosofia R.I.A. (Rich Internet Application), permette una performante velocità di esecuzione dell'applicazione, in quanto tutto il carico di elaborazione dei dati non è sostenuto solamente dal server ma anche dai vari Client che interagiscono con lo stesso durante le interrogazioni e le elaborazioni da parte degli utenti.

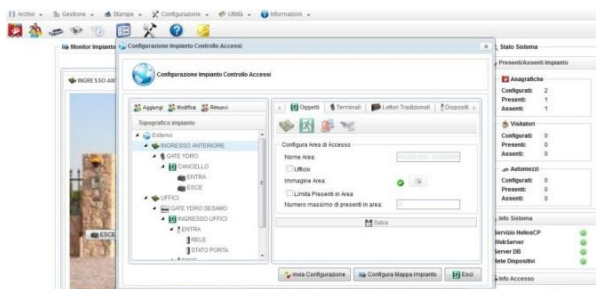
HeliosCP supporta vari motori database (MySQL, MS SQLServer, PostGre SQL, Oracle) permettendo così un facile interoperabilità con il DBRMS Aziendale, sfruttandone quindi le esistenti infrastrutture di backup e protezione dei dati. Il Software consente inoltre di esportare/importare i dati completi o parziali di tutto l'archivio per permettere una costante storizzazione personalizzata.

L'interfaccia utente è multilingua, dando quindi la possibilità di visualizzare i dati a utenti di diversa nazionalità.

Il sistema consente di monitorare in tempo reale lo stato dell'impianto tramite una comoda interfaccia grafica visualizzando su una mappa i vari dispositivi con lo stato di funzionamento ed eventuali informazioni aggiuntive. In caso di malfunzionamenti il sistema invia a una lista di indirizzi e-mail la segnalazione del guasto e le sue caratteristiche in modo da attivare le opportune contromisure nel più breve tempo possibile.



Si possono configurare Anagrafiche, Visitatori e Automezzi per più Aziende e per ogni singola azienda in modo da permettere un facile controllo dei vari record inseriti. I campi dei dati sono facilmente personalizzabili ed estensibili in base alle esigenze di ogni cliente.



Il sistema controllo accessi sfrutta la filosofia di Aree e Varchi con una completa parametrizzazione degli stessi fin nei minimi dettagli, impostando ad esempio profili di accesso, fasce orarie, numero di accessi consentiti in una determinata area o per un determinato utente, il calendario degli eventi e delle festività e moltissime altre opzioni.

Gli operatori/utenti che accedono al software sono legati a profili di accesso basati su regole personalizzabili che permettono di creare restrizioni ad ogni parte dell'applicativo.

I dati anagrafici e dei badges posso essere importati tramite file CSV.

Un potente sistema di reportistica mette a disposizione stampe per presenti/assenti, visitatori, automezzi, transiti, etc. filtrabili tramite opportuni criteri di ricerca. Inoltre con il motore di reportistica interno, tramite apposite maschere, si possono creare report e filtri adatti ad ogni esigenza. Tutti i report possono essere esportati in vari formati. (pdf, xls, rtf, doc, txt, odt).

