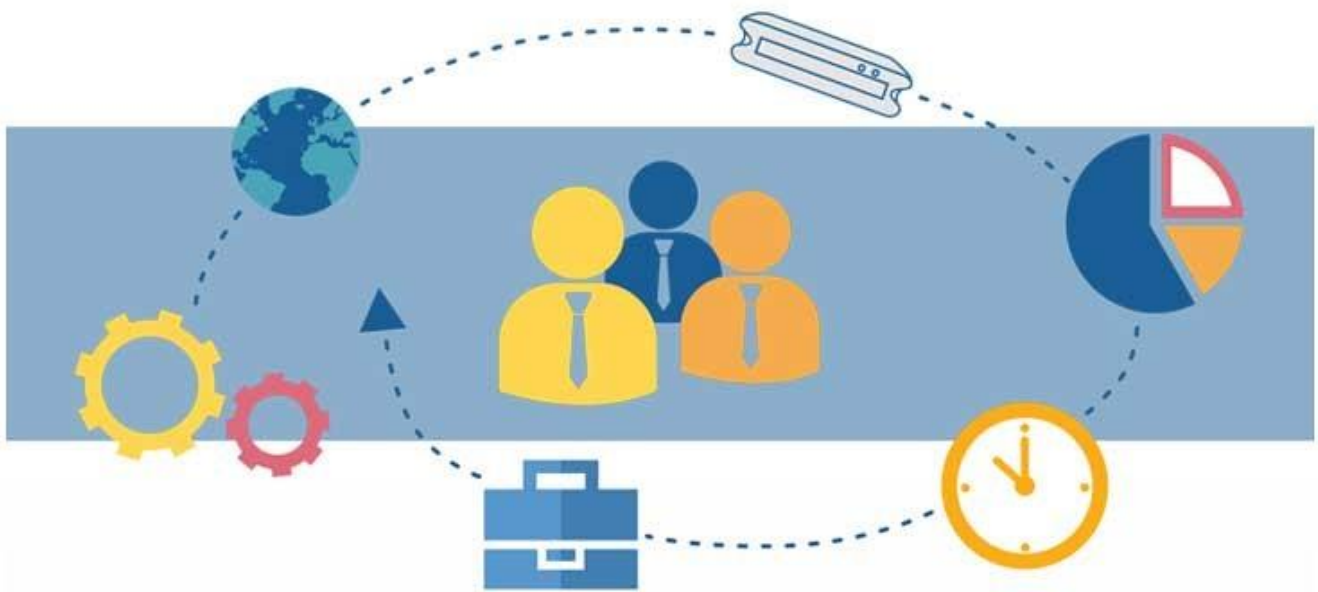




Nettime

La Rilevazione Presenze intelligente



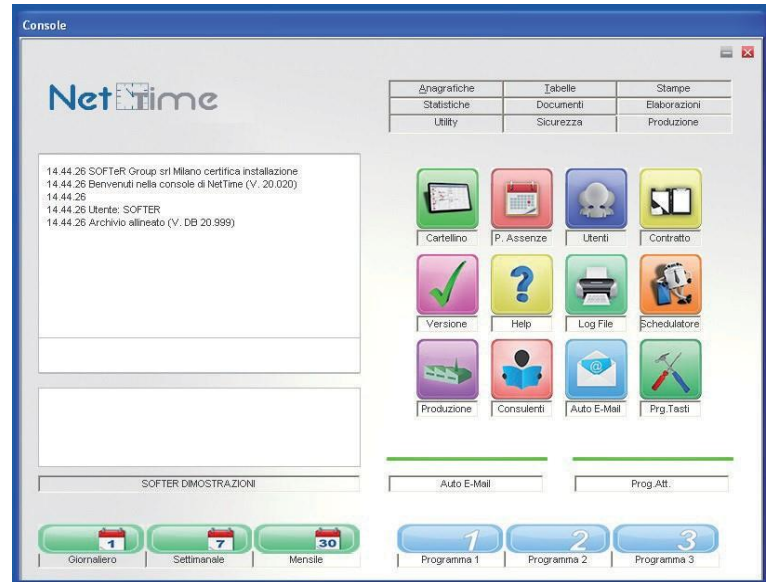


AUTONOMIA

L'idea di realizzare NetTime nasce dalla volontà di offrire uno strumento informatico in grado di soddisfare le esigenze nel mondo della Rilevazione Presenze sostituendo l'addetto dell'Ufficio del Personale in tutte quelle operazioni che possono essere programmate e svolte anche in sua assenza.

Rinnovato nella grafica, NetTime presenta videate dai colori e dalle linee moderne, icone di facile e immediata interpretazione per permettere agli utenti di utilizzare la procedura in modo semplice e veloce.

Una volta istruito il sistema e pianificate le attività da svolgere, NetTime procede in autonomia ricevendo e distribuendo tutte le informazioni per una buona e corretta gestione delle Presenze.



COMUNICAZIONE

Sfruttando la tecnologia moderna, NetTime comunica con tutti gli attori coinvolti nella gestione del Personale (responsabile, dipendente, Ufficio del Personale).

“Posta elettronica” e “tecnologia Web” sono i cardini su cui si basa la struttura di divulgazione delle informazioni e dei dati indispensabili al corretto funzionamento della Rilevazione Presenze.

La puntualità con cui vengono inviate e ricevute e-mail di richiesta e controllo, insieme alla distribuzione di stampe in formato .pdf o di statistiche a chi le necessita, fanno di NetTime un alleato indispensabile dell'Ufficio del Personale.



MONITORAGGIO

La completa autonomia del sistema, la struttura delle “Banche Dati” utilizzate e l'estrema dinamicità della comunicazione, fanno di NetTime uno strumento ottimale per avere in ogni momento un perfetto e puntuale quadro delle situazioni da monitorare.

AUTOMATISMI

Oltre ad essere autonomo NetTime consente, attraverso i suoi semplici meccanismi parametrici, di regolamentare qualsiasi esigenza di carattere legislativo o di direttiva interna.

NetTime gestisce il Personale utilizzando criteri che spaziano dalla rigidità assoluta alla flessibilità operativa ottimizzando tempi e costi aziendali.

FUNZIONALITA'

Dalla timbratura dei dipendenti alla quadratura dei Cartellini avvalendosi di strumenti semplici e innovativi sulla Intranet aziendale o attraverso il Web.

Dall'elaborazione di Presenze, Assenze e Straordinari alla gestione di Compensazioni e Ricalcoli.

Dal passaggio delle causali per la preparazione dei Cedolini Paga al trasferimento dei dati per l'elaborazione del “Libro Unico del Lavoro”.